

ОПИСАНИЕ МЕСТОПОЛОЖЕНИЯ ГРАНИЦ

Публичный сервитут в отношении земельных участков, а также земель, государственная собственность на которые не разграничена

(наименование объекта, местоположение границ которого описано (далее - объект))

Раздел 1

Сведения об объекте

№ п/п	Характеристики объекта	Описание характеристик
1	2	3
1.	Местоположение объекта	Красноярский край, район Березовский
2.	Площадь объекта +/- величина погрешности определения площади (Р +/- Дельта Р)	1573 +/- 139 м ²
3.	Иные характеристики объекта	-

Раздел 2**Сведения о местоположении границ объекта**

1. Система координат МСК-167

2. Сведения о характерных точках границ объекта

Обозначение характерных точек границ	Координаты, м		Метод определения координат характерной точки	Средняя квадратическая погрешность положения характерной точки (Mt), м	Описание обозначения точки на местности (при наличии)
	X	Y			
1	2	3	4	5	6
1	633534.81	112420.24	Картометрический метод	1	-
2	633529.36	112508.31	Картометрический метод	1	-
3	633477.91	112510.33	Картометрический метод	1	-
4	633478.16	112515.39	Картометрический метод	1	-
5	633468.31	112515.30	Картометрический метод	1	-
6	633468.22	112501.83	Картометрический метод	1	-
7	633520.85	112498.86	Картометрический метод	1	-
8	633523.57	112448.24	Картометрический метод	1	-
9	633523.99	112448.24	Картометрический метод	1	-
10	633526.39	112419.70	Картометрический метод	1	-
1	633534.81	112420.24	Картометрический метод	1	-
11	633503.74	112185.48	Картометрический метод	1	-
12	633498.03	112184.79	Картометрический метод	1	-
13	633500.22	112171.73	Картометрический метод	1	-
14	633505.59	112172.42	Картометрический метод	1	-
11	633503.74	112185.48	Картометрический метод	1	-
15	633532.46	112026.38	Картометрический метод	1	-
16	633525.39	112077.69	Картометрический метод	1	-
17	633520.06	112097.99	Картометрический метод	1	-
18	633522.38	112084.58	Картометрический метод	1	-
19	633515.93	112083.76	Картометрический метод	1	-
20	633517.87	112070.50	Картометрический метод	1	-

2. Сведения о характерных точках границ объекта

Обозначение характерных точек границ	Координаты, м		Метод определения координат характерной точки	Средняя квадратическая погрешность положения характерной точки (Mt), м	Описание обозначения точки на местности (при наличии)
	X	Y			
1	2	3	4	5	6
21	633524.52	112071.71	Картометрический метод	1	-
22	633532.34	112026.39	Картометрический метод	1	-
15	633532.46	112026.38	Картометрический метод	1	-

3. Сведения о характерных точках части (частей) границы объекта

Обозначение характерных точек части границы	Координаты, м		Метод определения координат характерной точки	Средняя квадратическая погрешность положения характерной точки (Mt), м	Описание обозначения точки на местности (при наличии)
	X	Y			
1	2	3	4	5	6
-	-	-	-	-	-

Раздел 3

Сведения о местоположении измененных (уточненных) границ объекта

1. Система координат -

2. Сведения о характерных точках границ объекта

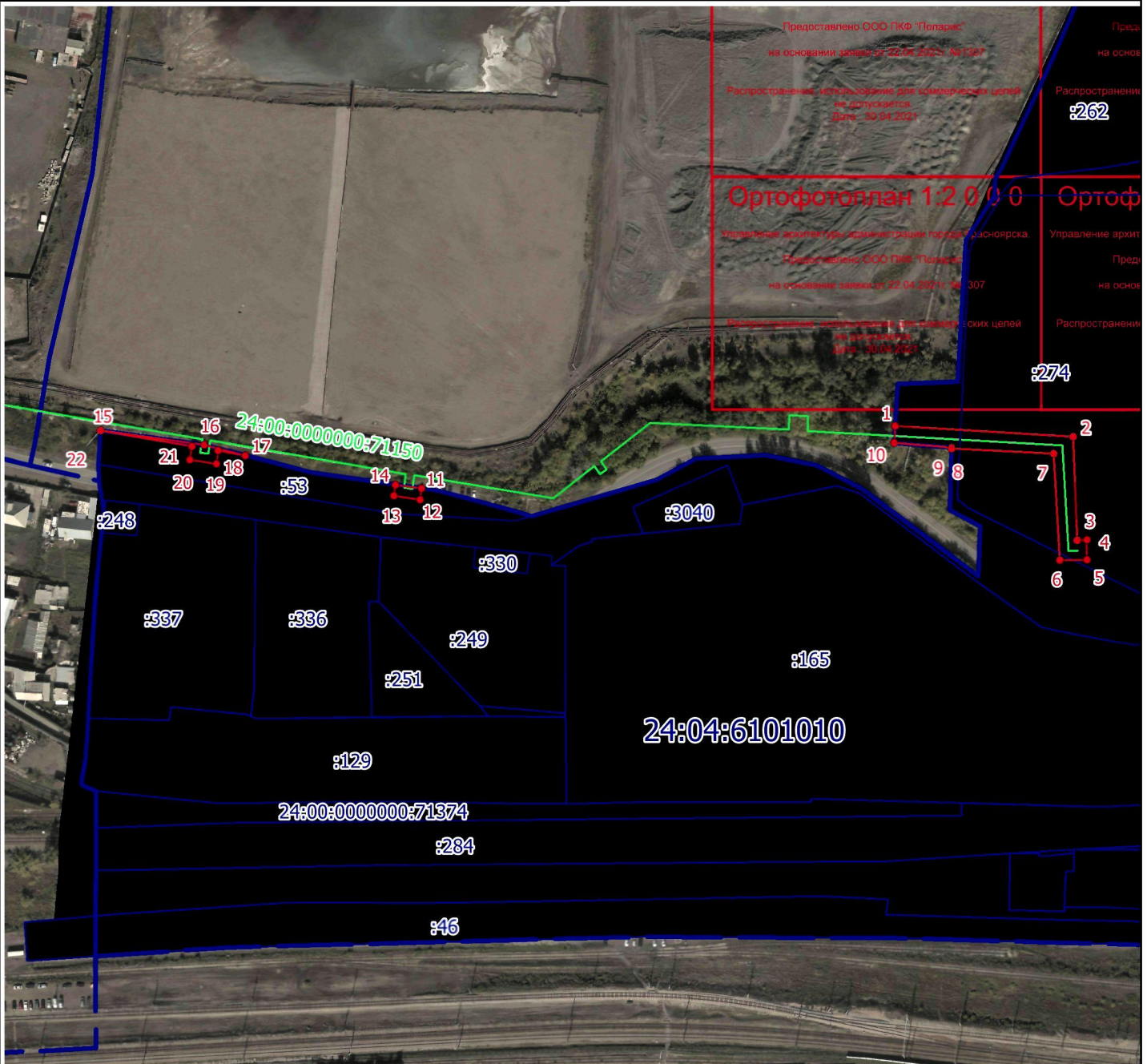
Обозначение характерных точек границ	Существующие координаты, м		Измененные (уточненные) координаты, м		Метод определения координат характерной точки	Средняя квадратическая погрешность положения характерной точки (Mt), м	Описание обозначения точки на местности (при наличии)
	X	Y	X	Y			
1	2	3	4	5	6	7	8
-	-	-	-	-	-	-	

3. Сведения о характерных точках части (частей) границы объекта

Обозначение характерных точек части границы	Существующие координаты, м		Измененные (уточненные) координаты, м		Метод определения координат характерной точки	Средняя квадратическая погрешность положения характерной точки (Mt), м	Описание обозначения точки на местности (при наличии)
	X	Y	X	Y			
1	2	3	4	5	6	7	8
-	-	-	-	-	-	-	

Раздел 4

План границ объекта



Масштаб 1:3000

Условные обозначения:

- Обозначение характерной точки границ, надписи номеров характерных точек границы публичного сервитута
- Сооружение с кадастровым номером 24:00:0000000:71150
- Граница публичного сервитута
- Существующая часть границы, имеющиеся в ЕГРН сведения о которой достаточны для определения ее местоположения
- Кадастровый номер земельного участка
- Границы кадастрового квартала
- Номер кадастрового квартала

Кадастровый инженер Макаров О.Л.



дата "09" февраля 2024 г.