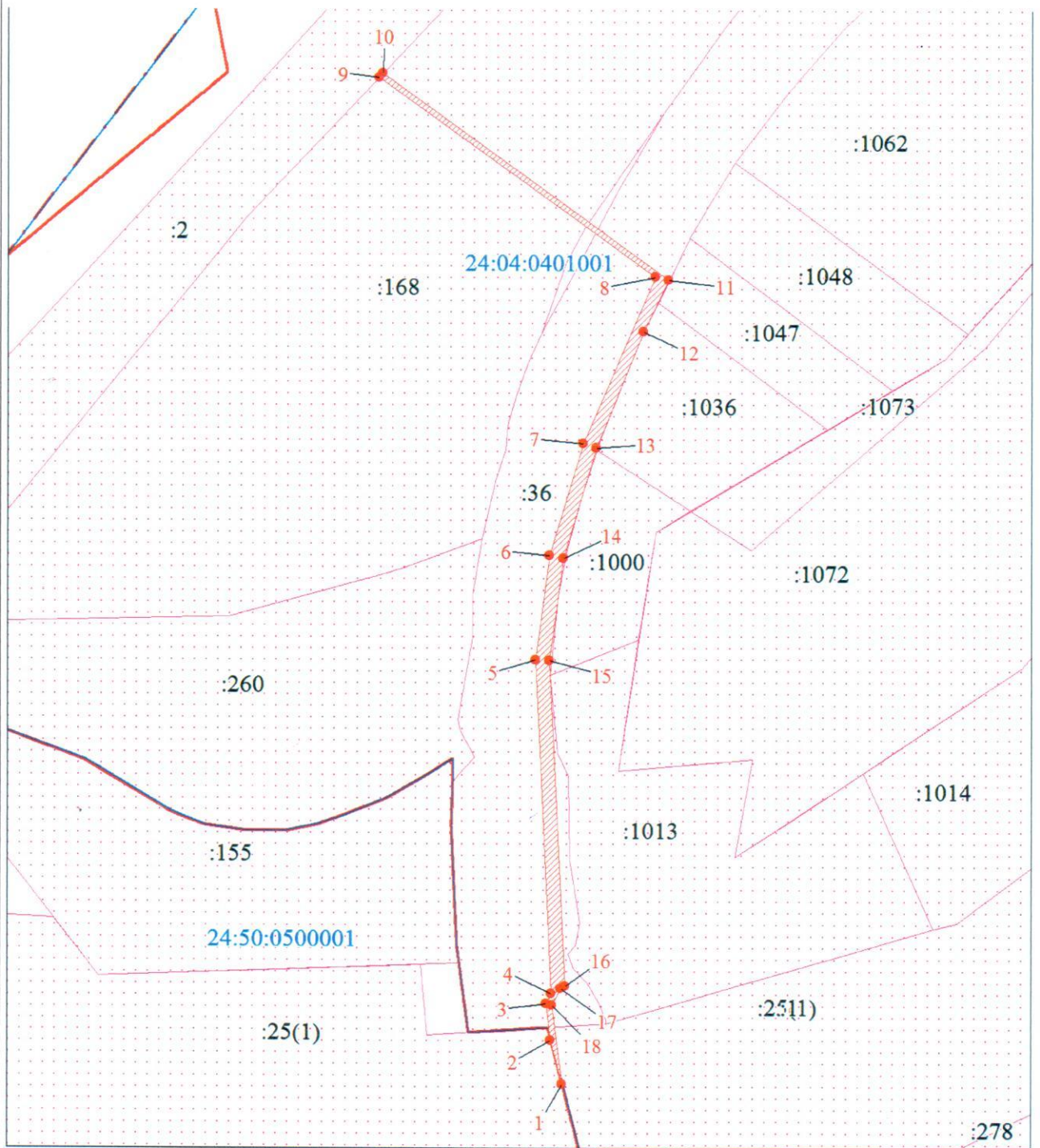


Схема расположения местоположения границ публичного сервитута



Масштаб 1:2000

Условные обозначения



- граница публичного сервитута



- характерная точка границы объекта



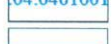
- надписи номеров характерных точек границы объекта



- граница территориальной зоны



- кадастровый номер квартала



- граница кадастрового квартала



- надписи кадастрового номера земельного участка



- существующая часть границы, имеющиеся в ЕГРН сведения о которой достаточны для определения ее местоположения